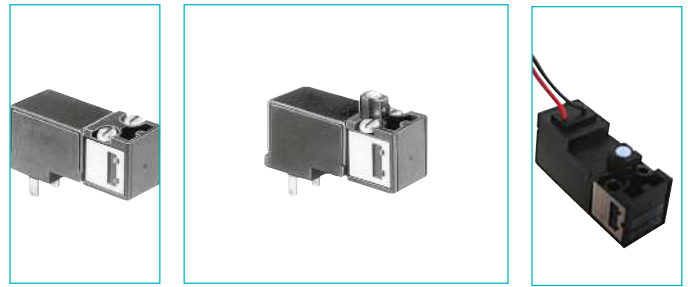


Mini-électrovannes pour courant continu

- › Conformes à la Directive Basse Tension
- › Pour montage sur embase ou plan de pose suivant recommandation CNOMO E 06-36-120N

Existe également en **Norme ATEX** destiné à être utilisé en atmosphère explosible conforme à la Directive 94/9/CE



Références (et tensions)

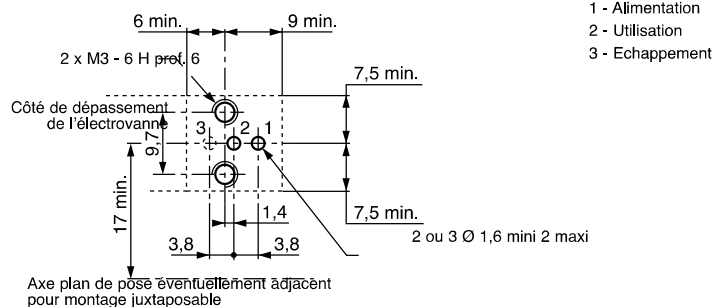
	Consommation	Tension				
	1 W	24 V $\overline{\text{---}}$				
Fonction			81 519 032	81 519 332	81 519 632	81 519 340
Version			3/2 NF Sans commande manuelle	3/2 NF Avec commande manuelle à impulsion	3/2 NF Avec commande manuelle maintenue	3/2 NF Avec commande manuelle à impulsion

Caractéristiques

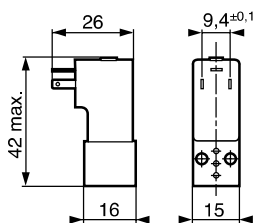
Pression d'utilisation	Bars	1 → 8	1 → 8	1 → 8	1 → 8
Ø de passage	mm	0,8	0,8	0,8	0,8
Débit à 6 bars	NI/min	25	25	25	25
kV		0,3	0,3	0,3	0,3
Temps de commutation	ms	5 · 15	5 · 15	5 · 15	5 · 15
Endurance mécanique (manœuvres)		5 · 10 ⁷	5 · 10 ⁷	5 · 10 ⁷	5 · 10 ⁷
Température d'emploi	°C	-10 → +50	-10 → +50	-10 → +50	-10 → +50
Fluides admissibles air comprimé ou gaz neutre - air filtré à 50 µ non huilé		•	•	•	•
Facteur de marche		100 % ED	100 % ED	100 % ED	100 % ED
Classe d'isolation	CEI 85	F	F	F	F
Masse		35	35	35	35
Raccord électrique orientable 4 positions à 90°		•	•	•	•
Degré de protection avec connecteur M12 - 5 broches	CEI 529	—	—	—	—
Degré de protection avec connecteur 81 516 082	CEI 529	IP 65	IP 65	IP 65	IP 65
Homologations UL et cUL		MH 15085	MH 15085	MH 15085	MH 15085

Plan de pose 15x15 mm

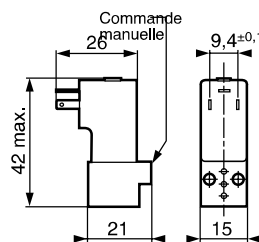
suivant CNOMO E 06.36.120.N



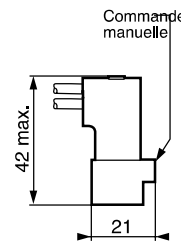
Encombrement 81 519 0



81 519 3 81 519 6



81 519 3



Les produits utilisant la norme ATEX sont disponibles sur catalogue : **Produits Pneumatiques** en atmosphères explosives, ou, sur le site : www.crouzet-control.com