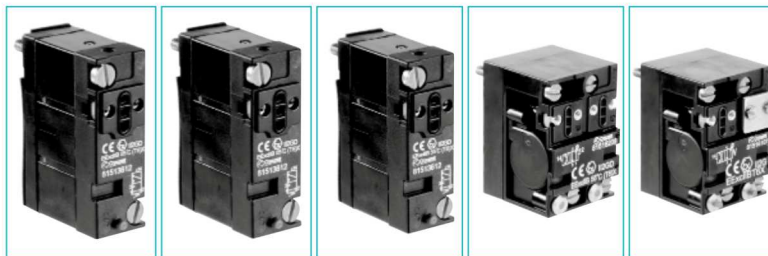


## Mini-distributeurs

- › Monostable, bistable
- › 3/2, 4/2



Existe également en **Norme ATEX** destiné à être utilisé en atmosphère explosible conforme à la Directive 94/9/CE



81 513 100

81 513 600

81 513 200

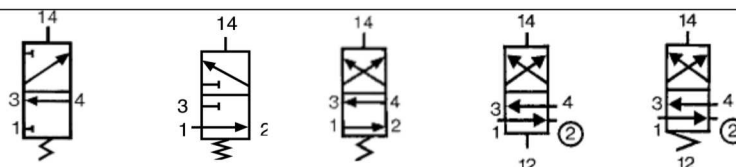
81 516 200

81 516 100

### Fonction

3/2 NF monostable    3/2 NO monostable    4/2 monostable    4/2 bistable    4/2 monostable

### Symbole

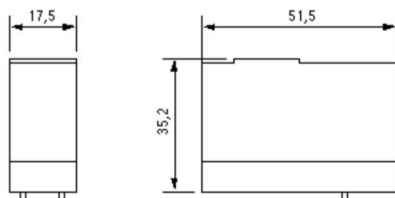


### Caractéristiques

Largeur	(mm)	17,5	17,5	17,5	35	35
Pression d'utilisation	(bars)	3 → 8	3 → 8	3 → 8	2 → 8	3,5 → 8
Diamètre de passage	(mm)	3	3	3	4	4
Débit à 6 bars	avec embase Ø 4 mm (page 63)	200	200	200	300	300
	avec embase Ø 6 mm (page 63)	300	300	300	400	400
Coefficient de débit	avec embase Ø 4 mm (page 63)	2,2	2,2	2,2	4	4
	avec embase Ø 6 mm (page 63)	2,5	2,5	4	5	5
Température d'utilisation	(° C)	-10 → +50	-10 → +50	-10 → +50	-10 → +50	-10 → +50
Temps de commutation du relais seul	(ms)	15	15	15	50	50
Endurance mécanique (manœuvres)		1,5 x 10 <sup>7</sup>	1,5 x 10 <sup>7</sup>	1,5 x 10 <sup>7</sup>	10 <sup>7</sup>	10 <sup>7</sup>
Masse (g)		38	38	38	106	106

### Encombrement

#### 81 513



#### 81 516

