

Distributeurs de potentiel - PTRVB 4-FI /BK

3270158 | Mon ID: 803811

<https://www.phoenixcontact.com/fr/produits/3270158>

Veillez tenir compte du fait que les données affichées dans ce document PDF proviennent de notre catalogue en ligne. Vous trouverez les données complètes dans la documentation utilisateur. Nos conditions générales d'utilisation des téléchargements sont applicables.



Distributeurs de potentiel, avec alimentation possible jusqu'à 6 mm², tension nominale: 250 V, intensité nominale: 17,5 A, type de raccordement: Raccordement Push-in, Section de référence: 1,5 mm², section : 0,14 mm² - 2,5 mm², Etage d'alimentation, Section de référence: 4 mm², section : 0,2 mm² - 6 mm², montage: NS 35/7,5, NS 35/15, coloris: gris, couleur des éléments de raccordement: noir

Avantages

- Contact de qualité via la technologie Push-in en remplacement pour Wire-Wrap, Termi-Point, etc
- Câblage sans outil dans des espaces très réduits grâce à une forme compacte
- Distributeur de potentiel pontable avec alimentation redondante jusqu'à 6 mm²

Caractéristiques techniques

Propriétés du produit

Nombre de pôles	2
Nombre de connexions	13
Nombre de rangées	4
Potentiels	1

Propriétés d'isolation

Catégorie de surtension	III
-------------------------	-----

Propriétés électriques

Tension de choc assignée	4 kV
Puissance dissipée maximale en condition nominale	0,56 W

Caractéristiques de raccordement

Alimentation	oui
Nombre de raccordements par étage	4
Section nominale	1,5 mm ²

Etage 1+2+3 en haut 1

Longueur à dénuder	8 mm
Connexion selon la norme	CEI 60947-7-1
Section de conducteur rigide	0,14 mm ² ... 2,5 mm ²
Section du conducteur AWG	26 ... 14
Section de conducteur souple	0,14 mm ² ... 1,5 mm ²
Section de conducteur souple [AWG]	26 ... 14
Section de conducteur flexible (embout sans douille en plastique)	0,14 mm ² ... 1,5 mm ²
Section de conducteur flexible (embout avec douille en plastique)	0,14 mm ² ... 1,5 mm ²
Int. nom.	17,5 A (pour une section de conducteur de 1,5 mm ²)
Courant de charge maximal	24 A (par chambre pour une section de conducteur de 2,5 mm ²)
Courant cumulé maximal	37 A (par distributeur de potentiel)
Tension nominale	250 V
Section nominale	1,5 mm ²

Etage d'alimentation

Remarque	Seule la pince à sertir « CRIMPFOX 6 » est adaptée au sertissage avec un embout flexible de 6 mm ² .
Longueur à dénuder	10 mm
Connexion selon la norme	CEI 60947-7-1
Section de conducteur rigide	0,2 mm ² ... 6 mm ²
Section du conducteur AWG	24 ... 10
Section de conducteur souple	0,2 mm ² ... 6 mm ²
Section de conducteur souple [AWG]	24 ... 10
Section de conducteur flexible (embout sans douille en plastique)	0,2 mm ² ... 6 mm ²

Section de conducteur flexible (embout avec douille en plastique)	0,2 mm ² ... 6 mm ²
Int. nom.	32 A (Alimentation, pour une section de conducteur de 4 mm ²)
Courant de charge maximal	37 A (Alimentation)
Tension nominale	250 V
Section nominale	4 mm ²

Etage 1+2+3 en haut 1 Section de raccordement par enfichage direct

Section de conducteur rigide	0,34 mm ² ... 2,5 mm ²
Section de conducteur rigide [AWG]	20 ... 14
Section de conducteur flexible (embout sans douille en plastique)	0,34 mm ² ... 1,5 mm ²
Section de conducteur flexible (embout avec douille en plastique)	0,34 mm ² ... 1,5 mm ²

Etage d'alimentation Section de raccordement par enfichage direct

Section de conducteur rigide	0,34 mm ² ... 6 mm ²
Section de conducteur rigide [AWG]	24 ... 10
Section de conducteur flexible (embout sans douille en plastique)	0,34 mm ² ... 6 mm ²
Section de conducteur flexible (embout avec douille en plastique)	0,34 mm ² ... 6 mm ²

Dimensions

Largeur	8,3 mm
Hauteur NS 35/15	63 mm
Hauteur NS 35/7,5	55,5 mm
Longueur	64 mm

Indications sur les matériaux

Coloris	gris
Couleur des éléments de raccordement	noir
Classe d'inflammabilité selon UL 94	V0
Groupe d'isolant	I
Matériau isolant	PA
Utilisation d'un isolant statique au froid	-60 °C
Indice de température matériau isolant (DIN EN 60216-1 (VDE 0304-21))	125 °C
Indice relatif température matériau isolant (Elec. ; UL 746 B)	130 °C
Protection anti-incendie pour véhicules ferroviaires (DIN EN 45545-2) R22	HL 1 - HL 3
Protection anti-incendie pour véhicules ferroviaires (DIN EN 45545-2) R23	HL 1 - HL 3
Protection anti-incendie pour véhicules ferroviaires (DIN EN 45545-2) R24	HL 1 - HL 3
Protection anti-incendie pour véhicules ferroviaires (DIN EN 45545-2) R26	HL 1 - HL 3
Émission de chaleur calorimétrique NFPA 130 (ASTM E 1354)	27,5 MJ/kg
Inflammabilité en surface NFPA 130 (ASTM E 162)	réussi
Densité de gaz de combustion optique spécifique NFPA 130 (ASTM E 662)	réussi
Toxicité des gaz de combustion NFPA 130 (SMP 800C)	réussi

Contrôles électriques

Essai de tension de choc

Tension témoin valeur de consigne	4,8 kV
Résultat	Test réussi

Essai d'échauffement

Exigence contrôle de l'échauffement	Augmentation de température ≤ 45 K
Résultat	Test réussi
Capacité de charge de courte durée 1,5 mm ²	0,18 kA
Capacité de charge de courte durée 2,5 mm ²	0,3 kA
Capacité de charge de courte durée 4 mm ²	0,48 kA
Capacité de charge de courte durée 6 mm ²	0,72 kA
Résultat	Test réussi

Rigidité diélectrique à fréquence industrielle

Tension témoin valeur de consigne	1,5 kV
Résultat	Test réussi

Propriétés mécaniques

Caractéristiques mécaniques

Paroi latérale ouverte	oui
------------------------	-----

Contrôles mécaniques

Résistance mécanique

Résultat	Test réussi
----------	-------------

Fixation sur le support

Profilé/support de fixation	NS 35
Force d'essai, valeur de consigne	1 N
Résultat	Test réussi

Recherche de dommages et de desserrage des conducteurs

Vitesse de rotation	10 tr./min
Tours	135
Section de conducteur/poids	0,14 mm ² /0,2 kg
	1,5 mm ² /0,4 kg
	2,5 mm ² /0,7 kg
Résultat	Test réussi

Recherche de dommages et de desserrage des conducteurs

Vitesse de rotation	10 tr./min
Tours	135
Section de conducteur/poids	0,2 mm ² /0,2 kg
	4 mm ² /0,9 kg

	6 mm ² /1,4 kg
Résultat	Test réussi

Conditions environnementales et de durée de vie

Vieillessement

Cycles de température	192
Résultat	Test réussi

Essai au brûleur à aiguille

Temps d'action	30 s
Résultat	Test réussi

Oscillations/grésillements sur bande large

Spécification de contrôle	DIN EN 50155 (VDE 0115-200):2008-03
Spectre	Essai de durée de vie catégorie 2, sur bâti tournant
Fréquence	$f_1 = 5 \text{ Hz}$ à $f_2 = 250 \text{ Hz}$
Niveau ASD	6,12 (m/s ²) ² /Hz
Accélération	3,12g
Durée de contrôle par axe	5 h
Sens du contrôle	Axes X, Y et Z
Résultat	Test réussi

Chocs

Spécification de contrôle	DIN EN 50155 (VDE 0115-200):2008-03
Forme de choc	Semi-sinusoidal
Accélération	30g
Durée des chocs	18 ms
Nombre de chocs dans chaque sens	3
Sens du contrôle	Axes X, Y et Z (pos. et nég.)
Résultat	Test réussi

Conditions ambiantes

Température ambiante (fonctionnement)	-60 °C ... 105 °C (température de service max. pendant une période brève, voir RTI Elec.)
Température ambiante (stockage/transport)	-25 °C ... 60 °C (pour une période limitée, pas plus de 24 h, de -60 °C à +70 °C)
Température ambiante (montage)	-5 °C ... 70 °C
Température ambiante (confirmation)	-5 °C ... 70 °C
Humidité de l'air admissible (stockage/transport)	30 % ... 70 %

Normes et spécifications

Connexion selon la norme	CEI 60947-7-1
	CEI 60947-7-1

Montage

Type de montage	NS 35/7,5
-----------------	-----------

Distributeurs de potentiel - PTRVB 4-FI /BK

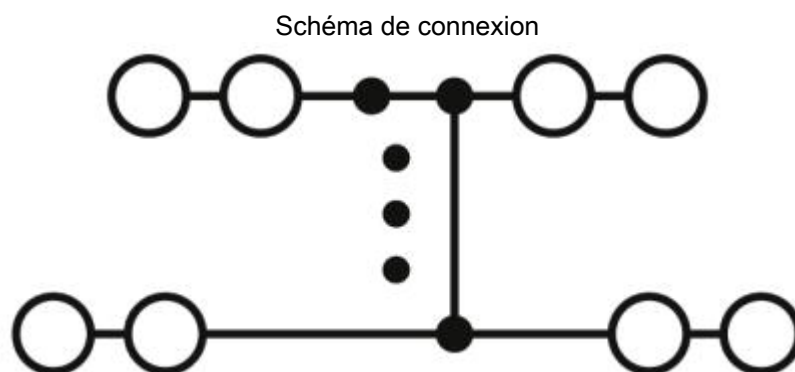


3270158 | Mon ID: 803811

<https://www.phoenixcontact.com/fr/produits/3270158>

NS 35/15

Dessins




Distributeurs de potentiel - PTRVB 4-FI /BK




3270158 | Mon ID: 803811

<https://www.phoenixcontact.com/fr/produits/3270158>

Homologations

IECEE CB Scheme 	Tension nominale U_N	Intensité nominale I_N	Section AWG	Section mm^2
	250 V	17,5 A	-	-

EAC 

KEMA-KEUR 	Tension nominale U_N	Intensité nominale I_N	Section AWG	Section mm^2
Conducteurs souples uniquement	250 V	17,5 A	-	0,14 - 1,5
Conducteurs rigides uniquement	250 V	17,5 A	-	0,14 - 2,5

DNV GL 

EAC 

EAC 

CSA 

cULus Recognized


Classifications

ECLASS

ECLASS-9.0	27141120
ECLASS-10.0.1	27141120
ECLASS-11.0	27141120

ETIM

ETIM 6.0	EC000897
----------	----------

UNSPSC

UNSPSC 19.0	39121410
UNSPSC 20.0	39121410
UNSPSC 21.0	39121410

Distributeurs de potentiel - PTRVB 4-FI /BK



3270158 | Mon ID: 803811

<https://www.phoenixcontact.com/fr/produits/3270158>

Conformité environnementale

China RoHS

Période d'utilisation conforme : illimitée = EFUP-e

Aucune substance dangereuse dépassant les valeurs seuils ;

Accessoires

 Remarque : l'utilisation des accessoires mentionnés ci-après peut limiter ce produit.

Matériaux de montage

Matériaux de montage - PT-IL - 3208090

Autocollant de service pour la technologie Push-in



Butée

Butée - CLIPFIX 35 - 3022218

Crampon terminal à montage rapide, pour profilé NS 35/7,5 ou NS 35/15, avec possibilité de repérage, largeur : 9,5 mm, coloris : gris



Butée

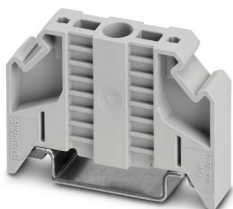
Butée - CLIPFIX 35-5 - 3022276



Crampon terminal à montage rapide, pour profilé NS 35/7,5 ou NS 35/15, avec possibilité de repérage, possibilité de montage pour FBS...5, FBS...6, KSS 5, KSS 6, largeur : 5,15 mm, coloris : gris

Butée

Butée - E/NS 35 N - 0800886



Butée, largeur : 9,5 mm, coloris : gris

Butée

Butée - E/UK - 1201442

Butée, Montage sur profilé NS 32 ou NS 35, matériau: PA, coloris: gris



Butée

Butée - E/UK 1 - 1201413

Butée, pour arrêter les bloc de jonction à deux et trois étages, largeur : 10 mm, coloris : gris



Distributeurs de potentiel - PTRVB 4-FI /BK

3270158 | Mon ID: 803811

<https://www.phoenixcontact.com/fr/produits/3270158>



Fiche de réduction

Fiche de réduction - RPS - 0201647



Fiche de réduction, coloris: gris

Outil de déverrouillage

Outil de déverrouillage - ST-BW 0 - 1200135



Outil d'actionnement, pour tous les ressorts de traction de 1,5 mm² de PT 1,5/S et FT 1,5/S

Distributeurs de potentiel - PTRVB 4-FI /BK

3270158 | Mon ID: 803811

<https://www.phoenixcontact.com/fr/produits/3270158>




Pont sans fin

Pont sans fin - FBST 500-PLC RD - 2966786



Pont sans fin, coloris: rouge


 Intensité admissible maximale: 32 A

Pont sans fin

Pont sans fin - FBST 500-PLC GY - 2966838



Pont sans fin, coloris: gris

 Intensité admissible maximale: 32 A

Distributeurs de potentiel - PTRVB 4-FI /BK

3270158 | Mon ID: 803811

<https://www.phoenixcontact.com/fr/produits/3270158>




Pont sans fin

Pont sans fin - FBST 500-PLC BN - 2967976



Pont sans fin, coloris: marron


 Intensité admissible maximale: 32 A

Pont sans fin

Pont sans fin - FBST 500-PLC BU - 2966692

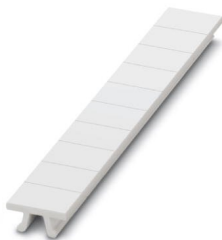


Pont sans fin, coloris: bleu

 Intensité admissible maximale: 32 A

Repérage ZB

Repérage ZB - ZB 8,3:UNBEDRUCKT - 0803444



Repérage ZB, Rubans, blanc, vierge, repérable avec : PLOTMARK, CMS-P1-PLOTTER, type de montage: encliquetage, pour bloc de jonction au pas de : 8,3 mm, surface utile: 10,5 x 8,3 mm

Repérage ZB

Repérage ZB - ZB 8,3,LGS:FORTL.ZAHLEN - 0803480



Repérage ZB, Rubans, blanc, repéré, repérable avec : CMS-P1-PLOTTER, type de montage: encliquetage dans la rainure de repérage élevée, pour bloc de jonction au pas de : 8,3 mm, surface utile: 10,5 x 8,3 mm

Repérage ZB

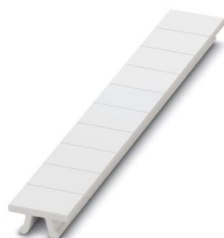
Repérage ZB - ZB 8,3,QR:FORTL.ZAHLEN - 0803479



Repérage ZB, Rubans, blanc, repéré, repérable avec : CMS-P1-PLOTTER, type de montage: encliquetage dans la rainure de repérage élevée, pour bloc de jonction au pas de : 8,3 mm, surface utile: 10,5 x 8,3 mm

Repérage ZB

Repérage ZB - ZB 8,3 CUS - 8191573



Repérage ZB, Rubans, blanc, impression selon les indications du client, type de montage: encliquetage dans la rainure de repérage élevée, pour bloc de jonction au pas de : 8,3 mm, surface utile: 10,5 x 8,3 mm

Manchon isolant

Manchon isolant - MPS-IH WH - 0201663

Manchon isolant, coloris: blanc



Manchon isolant

Manchon isolant - MPS-IH RD - 0201676

Manchon isolant, coloris: rouge



Manchon isolant

Manchon isolant - MPS-IH BU - 0201689

Manchon isolant, coloris: bleu



Manchon isolant

Manchon isolant - MPS-IH YE - 0201692

Manchon isolant, coloris: jaune



Manchon isolant

Manchon isolant - MPS-IH GN - 0201702

Manchon isolant, coloris: vert



Manchon isolant

Manchon isolant - MPS-IH GY - 0201728

Manchon isolant, coloris: gris



Manchon isolant

Manchon isolant - MPS-IH BK - 0201731

Manchon isolant, coloris: noir



Bouchon d'extrémité

Bouchon d'extrémité - NS 35/ 7,5 CAP - 1206560

Pièce de fermeture pour profilés NS 35/7,5



Entretoise

Entretoise - DP-PTRV 4 - 3270163



Entretoise, longueur: 63,6 mm, largeur: 8,3 mm, hauteur: 54 mm, coloris: gris

Étrier de fixation

Étrier de fixation - CDC-PTRV - 3270167



Étrier de fixation, Via quatre plaques séparées PTRV, pas: 8,3 mm, largeur: 35,6 mm, hauteur: 71,5 mm, coloris: gris

Distributeurs de potentiel - PTRVB 4-FI /BK

3270158 | Mon ID: 803811

<https://www.phoenixcontact.com/fr/produits/3270158>

Profilé plein

Profilé plein - NS 35/ 7,5 UNPERF 2000MM - 0801681



Profilé plein, selon EN 60715, matériau: Acier, galvanisé, traité par passivation couche épaisse, Profil standard, coloris: argenté

Profilé plein

Profilé plein - NS 35/ 7,5 WH UNPERF 2000MM - 1204122



Profilé plein, selon EN 60715, matériau: Acier, galvanisé, passivation blanche, Profil standard, coloris: argenté

Distributeurs de potentiel - PTRVB 4-FI /BK

3270158 | Mon ID: 803811

<https://www.phoenixcontact.com/fr/produits/3270158>

Profilé plein

Profilé plein - NS 35/ 7,5 AL UNPERF 2000MM - 0801704



Profilé plein, selon EN 60715, matériau: Aluminium, aucun revêtement, Profil standard, coloris: argenté

Profilé plein

Profilé plein - NS 35/ 7,5 ZN UNPERF 2000MM - 1206434



Profilé plein, selon EN 60715, matériau: Acier, galvanisé, Profil standard, coloris: argenté

Distributeurs de potentiel - PTRVB 4-FI /BK

3270158 | Mon ID: 803811

<https://www.phoenixcontact.com/fr/produits/3270158>

Profilé plein

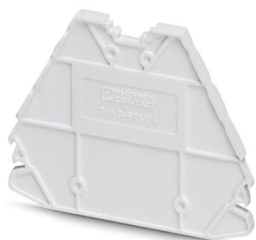
Profilé plein - NS 35/ 7,5 CU UNPERF 2000MM - 0801762



Profilé plein, selon EN 60715, matériau: Cuivre, aucun revêtement, Profil standard, coloris: cuivre

Flasque d'extrémité

Flasque d'extrémité - D-PTRV 4 WH - 3270151



Flasque d'extrémité, longueur: 63,6 mm, largeur: 3,8 mm, hauteur: 48,9 mm, coloris: blanc

Flasque d'extrémité

Flasque d'extrémité - D-PTRV 4 WH 1-4 - 3270152



Flasque d'extrémité, longueur: 63,6 mm, largeur: 2,2 mm, hauteur: 48,9 mm,
coloris: blanc

Flasque d'extrémité

Flasque d'extrémité - D-PTRV 4 WH 1-4 LGS - 3270234



Flasque d'extrémité, longueur: 63,6 mm, largeur: 2,2 mm, hauteur: 48,9 mm,
coloris: blanc

Flasque d'extrémité

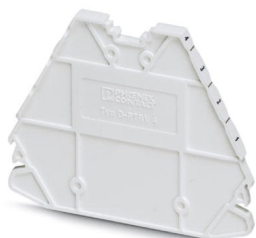
Flasque d'extrémité - D-PTRV 4 WH 4-1 - 3270236



Flasque d'extrémité, longueur: 63,6 mm, largeur: 2,2 mm, hauteur: 48,9 mm,
coloris: blanc

Flasque d'extrémité

Flasque d'extrémité - D-PTRV 4 WH 4-1 LGS - 3270238



Flasque d'extrémité, longueur: 63,6 mm, largeur: 2,2 mm, hauteur: 48,9 mm,
coloris: blanc

Distributeurs de potentiel - PTRVB 4-FI /BK

3270158 | Mon ID: 803811

<https://www.phoenixcontact.com/fr/produits/3270158>

Flasque d'extrémité

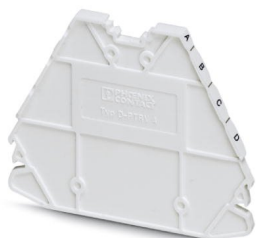
Flasque d'extrémité - D-PTRV 4 WH A-D - 3270153



Flasque d'extrémité, longueur: 63,6 mm, largeur: 2,2 mm, hauteur: 48,9 mm, coloris: blanc

Flasque d'extrémité

Flasque d'extrémité - D-PTRV 4 WH A-D LGS - 3270235



Flasque d'extrémité, longueur: 63,6 mm, largeur: 2,2 mm, hauteur: 48,9 mm, coloris: blanc

Flasque d'extrémité

Flasque d'extrémité - D-PTRV 4 WH D-A - 3270237



Flasque d'extrémité, longueur: 63,6 mm, largeur: 2,2 mm, hauteur: 48,9 mm, coloris: blanc

Flasque d'extrémité

Flasque d'extrémité - D-PTRV 4 WH D-A LGS - 3270239



Flasque d'extrémité, longueur: 63,6 mm, largeur: 2,2 mm, hauteur: 48,9 mm, coloris: blanc

Pont enfichable

Pont enfichable - FBST 50-PLC RD - 1081050



Pont enfichable, coloris: rouge

Pont enfichable

Pont enfichable - FBST 50-PLC BU - 1081051



Pont enfichable, coloris: bleu

Distributeurs de potentiel - PTRVB 4-FI /BK

3270158 | Mon ID: 803811

<https://www.phoenixcontact.com/fr/produits/3270158>

Pont enfichable

Pont enfichable - FBST 50-PLC GY - 1081053

Pont enfichable, coloris: gris



Profilé percé

Profilé percé - NS 35/ 7,5 PERF 2000MM - 0801733

Profilé percé, selon EN 60715, matériau: Acier, galvanisé, traité par passivation couche épaisse, Profil standard, coloris: argent



Profilé percé

Profilé percé - NS 35/ 7,5 WH PERF 2000MM - 1204119



Profilé percé, selon EN 60715, matériau: Acier, galvanisé, passivation blanche,
Profil standard, coloris: argenté

Profilé percé

Profilé percé - NS 35/ 7,5 ZN PERF 2000MM - 1206421



Profilé percé, selon EN 60715, matériau: Acier, galvanisé, Profil standard,
coloris: argenté

Distributeurs de potentiel - PTRVB 4-FI /BK

3270158 | Mon ID: 803811

<https://www.phoenixcontact.com/fr/produits/3270158>

Fiche de contrôle

Fiche de contrôle - MPS-MT - 0201744



Fiche de contrôle, avec raccordement soudé, section de conducteur jusqu'à 1 mm², coloris: gris

Repères pour blocs de jonction

Repères pour blocs de jonction - TM-PTRV 4,QR:1-4 - 0803464



Repères pour blocs de jonction, blanc, repéré, type de montage: encliquetage, pour bloc de jonction au pas de : 4 mm, surface utile: 2,4 x 9,2 mm

Distributeurs de potentiel - PTRVB 4-FI /BK

3270158 | Mon ID: 803811

<https://www.phoenixcontact.com/fr/produits/3270158>

Repères pour blocs de jonction

Repères pour blocs de jonction - TM-PTRV 4,QR:4-1 - 0803465



Repères pour blocs de jonction, blanc, repéré, type de montage: encliquetage, pour bloc de jonction au pas de : 4 mm, surface utile: 2,4 x 9,2 mm

Repères pour blocs de jonction

Repères pour blocs de jonction - TM-PTRV 4,QR:A-D - 0803466



Repères pour blocs de jonction, blanc, repéré, type de montage: encliquetage, pour bloc de jonction au pas de : 4 mm, surface utile: 2,4 x 9,2 mm

Distributeurs de potentiel - PTRVB 4-FI /BK



3270158 | Mon ID: 803811

<https://www.phoenixcontact.com/fr/produits/3270158>

Repères pour blocs de jonction

Repères pour blocs de jonction - TM-PTRV 4,QR:D-A - 0803467



Repères pour blocs de jonction, blanc, repéré, type de montage: encliquetage, pour bloc de jonction au pas de : 4 mm, surface utile: 2,4 x 9,2 mm

Phoenix Contact 2022 © - Tous droits réservés
<https://www.phoenixcontact.com>

PHOENIX CONTACT SAS
52 Boulevard de Beaubourg Emerainville
77436 Marne La Vallée Cedex 2 France
+33 (0) 1 60 17 98 98
documentation@phoenixcontact.fr