

3270125

<https://www.phoenixcontact.com/fr/produits/3270125>

Veillez tenir compte du fait que les données affichées dans ce document PDF proviennent de notre catalogue en ligne. Vous trouverez les données complètes dans la documentation utilisateur. Nos conditions générales d'utilisation des téléchargements sont applicables.



Distributeurs de potentiel, tension nominale: 250 V, intensité nominale: 17,5 A, type de raccordement: Raccordement Push-in, 1., 2., 3. und 4. Etage, Section de référence: 1,5 mm², section : 0,14 mm² - 2,5 mm², montage: NS 35/7,5, NS 35/15, coloris: gris, couleur des éléments de raccordement: noir

Avantages

- Câblage sans outil dans des espaces très réduits grâce à une forme compacte
- Contact de qualité via la technologie Push-in en remplacement pour Wire-Wrap, Termi-Point, etc
- Distributeur de potentiel jusqu'à 17,5 A
- Vérification avec des pointes de contrôle courantes grâce au point-test de 2,3 mm entre les conducteurs

Caractéristiques techniques

Propriétés du produit

Nombre de pôles	2
Nombre de connexions	16
Nombre de rangées	4
Potentiels	1

Propriétés d'isolation

Catégorie de surtension	III
-------------------------	-----

Propriétés électriques

Tension de choc assignée	4 kV
Puissance dissipée maximale en condition nominale	0,56 W

Caractéristiques de raccordement

Nombre de raccordements par étage	4
Section nominale	1,5 mm ²

1., 2., 3. und 4. Etage

Longueur à dénuder	8 mm
Connexion selon la norme	CEI 60947-7-1
Section de conducteur rigide	0,14 mm ² ... 2,5 mm ²
Section du conducteur AWG	26 ... 14
Section de conducteur souple	0,14 mm ² ... 1,5 mm ²
Section de conducteur souple [AWG]	26 ... 14
Section de conducteur flexible (embout sans douille en plastique)	0,14 mm ² ... 1,5 mm ²
Section de conducteur flexible (embout avec douille en plastique)	0,14 mm ² ... 1,5 mm ²
Int. nom.	17,5 A
Courant de charge maximal	20 A (pour une section de conducteur de 2,5 mm ² , la somme des intensités des conducteurs raccordés ne doit pas dépasser le courant de charge max.)
Tension nominale	250 V
Section nominale	1,5 mm ²

1., 2., 3. und 4. Etage Section de raccordement par enfichage direct

Section de conducteur rigide	0,34 mm ² ... 2,5 mm ²
Section de conducteur rigide [AWG]	20 ... 14
Section de conducteur flexible (embout sans douille en plastique)	0,34 mm ² ... 1,5 mm ²
Section de conducteur flexible (embout avec douille en plastique)	0,34 mm ² ... 1,5 mm ²

Dimensions

Largeur	8,3 mm
Hauteur NS 35/15	63 mm
Hauteur NS 35/7,5	55,5 mm

Longueur	64 mm
----------	-------

Indications sur les matériaux

Coloris	gris
Couleur des éléments de raccordement	noir
Classe d'inflammabilité selon UL 94	V0
Groupe d'isolant	I
Matériau isolant	PA
Utilisation d'un isolant statique au froid	-60 °C
Indice de température matériau isolant (DIN EN 60216-1 (VDE 0304-21))	125 °C
Indice relatif température matériau isolant (Elec. ; UL 746 B)	130 °C
Protection anti-incendie pour véhicules ferroviaires (DIN EN 45545-2) R22	HL 1 - HL 3
Protection anti-incendie pour véhicules ferroviaires (DIN EN 45545-2) R23	HL 1 - HL 3
Protection anti-incendie pour véhicules ferroviaires (DIN EN 45545-2) R24	HL 1 - HL 3
Protection anti-incendie pour véhicules ferroviaires (DIN EN 45545-2) R26	HL 1 - HL 3
Émission de chaleur calorimétrique NFPA 130 (ASTM E 1354)	27,5 MJ/kg
Inflammabilité en surface NFPA 130 (ASTM E 162)	réussi
Densité de gaz de combustion optique spécifique NFPA 130 (ASTM E 662)	réussi
Toxicité des gaz de combustion NFPA 130 (SMP 800C)	réussi

Contrôles électriques

Essai de tension de choc

Tension témoin valeur de consigne	4,8 kV
Résultat	Test réussi

Essai d'échauffement

Exigence contrôle de l'échauffement	Augmentation de température ≤ 45 K
Résultat	Test réussi
Capacité de charge de courte durée 1,5 mm ²	0,18 kA
Capacité de charge de courte durée 2,5 mm ²	0,3 kA
Résultat	Test réussi

Rigidité diélectrique à fréquence industrielle

Tension témoin valeur de consigne	1,5 kV
Résultat	Test réussi

Propriétés mécaniques

Caractéristiques mécaniques

Paroi latérale ouverte	oui
------------------------	-----

Contrôles mécaniques

Résistance mécanique

Résultat	Test réussi
----------	-------------

Fixation sur le support

Profilé/support de fixation	NS 35
Force d'essai, valeur de consigne	1 N
Résultat	Test réussi

Recherche de dommages et de desserrage des conducteurs

Vitesse de rotation	10 tr./min
Tours	135
Section de conducteur/poids	0,14 mm ² /0,2 kg
	1,5 mm ² /0,4 kg
	2,5 mm ² /0,7 kg
Résultat	Test réussi

Conditions environnementales et de durée de vie

Vieillessement

Cycles de température	192
Résultat	Test réussi

Essai au brûleur à aiguille

Temps d'action	30 s
Résultat	Test réussi

Oscillations/grésillements sur bande large

Spécification de contrôle	DIN EN 50155 (VDE 0115-200):2008-03
Spectre	Essai de durée de vie catégorie 2, sur bâti tournant
Fréquence	$f_1 = 5 \text{ Hz}$ à $f_2 = 250 \text{ Hz}$
Niveau ASD	6,12 (m/s ²)/Hz
Accélération	3,12g
Durée de contrôle par axe	5 h
Sens du contrôle	Axes X, Y et Z
Résultat	Test réussi

Chocs

Spécification de contrôle	DIN EN 50155 (VDE 0115-200):2008-03
Forme de choc	Semi-sinusoïdal
Accélération	30g
Durée des chocs	18 ms
Nombre de chocs dans chaque sens	3
Sens du contrôle	Axes X, Y et Z (pos. et nég.)
Résultat	Test réussi

3270125

<https://www.phoenixcontact.com/fr/produits/3270125>

Conditions ambiantes

Température ambiante (fonctionnement)	-60 °C ... 105 °C (température de service max. pendant une période brève, voir RTI Elec.)
Température ambiante (stockage/transport)	-25 °C ... 60 °C (pour une période limitée, pas plus de 24 h, de -60 °C à +70 °C)
Température ambiante (montage)	-5 °C ... 70 °C
Température ambiante (confirmation)	-5 °C ... 70 °C
Humidité de l'air admissible (stockage/transport)	30 % ... 70 %

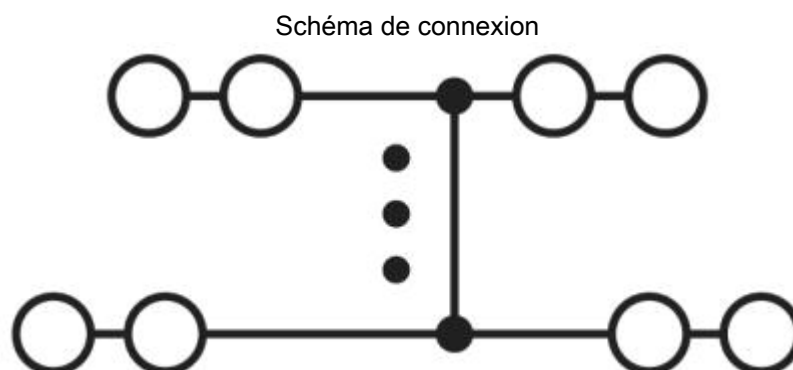
Normes et spécifications

Connexion selon la norme	CEI 60947-7-1
--------------------------	---------------

Montage

Type de montage	NS 35/7,5
	NS 35/15


Dessins





3270125


<https://www.phoenixcontact.com/fr/produits/3270125>

Homologations


CSA 	Tension nominale U_N	Intensité nominale I_N	Section AWG	Section mm^2
Groupe utilisateur B	300 V	10 A	26 - 14	-
Groupe utilisateur D	300 V	10 A	26 - 14	-


cUL Recognized 	Tension nominale U_N	Intensité nominale I_N	Section AWG	Section mm^2
Groupe utilisateur D	300 V	10 A	26 - 14	-


UL Recognized 	Tension nominale U_N	Intensité nominale I_N	Section AWG	Section mm^2
Groupe utilisateur D	300 V	10 A	26 - 14	-

IECEE CB Scheme 	Tension nominale U_N	Intensité nominale I_N	Section AWG	Section mm^2
	250 V	17,5 A	-	-

EAC 

KEMA-KEUR 	Tension nominale U_N	Intensité nominale I_N	Section AWG	Section mm^2
Conducteurs souples uniquement	250 V	17,5 A	-	0,14 - 1,5
Conducteurs rigides uniquement	250 V	17,5 A	-	0,14 - 2,5

DNV GL 

EAC 

EAC 

3270125

<https://www.phoenixcontact.com/fr/produits/3270125>

Classifications

ECLASS

ECLASS-9.0	27141120
ECLASS-10.0.1	27141120
ECLASS-11.0	27141120

ETIM

ETIM 6.0	EC000897
----------	----------

UNSPSC

UNSPSC 19.0	39121410
UNSPSC 20.0	39121410
UNSPSC 21.0	39121410

3270125

<https://www.phoenixcontact.com/fr/produits/3270125>

Conformité environnementale

China RoHS	Période d'utilisation conforme : illimitée = EFUP-e
	Aucune substance dangereuse dépassant les valeurs seuils ;

3270125

<https://www.phoenixcontact.com/fr/produits/3270125>

Accessoires

Matériaux de montage

Matériaux de montage - PT-IL - 3208090

Autocollant de service pour la technologie Push-in



Butée

Butée - CLIPFIX 35 - 3022218

Crampon terminal à montage rapide, pour profilé NS 35/7,5 ou NS 35/15, avec possibilité de repérage, largeur : 9,5 mm, coloris : gris



3270125

<https://www.phoenixcontact.com/fr/produits/3270125>

Butée

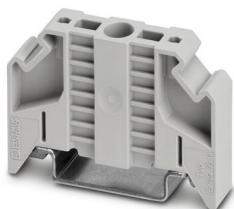
Butée - CLIPFIX 35-5 - 3022276



Crampon terminal à montage rapide, pour profilé NS 35/7,5 ou NS 35/15, avec possibilité de repérage, possibilité de montage pour FBS...5, FBS...6, KSS 5, KSS 6, largeur : 5,15 mm, coloris : gris

Butée

Butée - E/NS 35 N - 0800886



Butée, largeur : 9,5 mm, coloris : gris

Distributeurs de potentiel - PTRV 4-PV /BK

3270125

<https://www.phoenixcontact.com/fr/produits/3270125>

Butée

Butée - E/UK - 1201442

Butée, Montage sur profilé NS 32 ou NS 35, matériau: PA, coloris: gris



Butée

Butée - E/UK 1 - 1201413

Butée, pour arrêter les bloc de jonction à deux et trois étages, largeur : 10 mm, coloris : gris



3270125

<https://www.phoenixcontact.com/fr/produits/3270125>

Fiche de réduction

Fiche de réduction - RPS - 0201647



Fiche de réduction, coloris: gris

Tournevis

Tournevis - SZF 0-0,4X2,5 - 1204504



Outil de déverrouillage, pour blocs de jonction ST, s'utilise aussi comme tournevis pour tête fendue, dimensions : 0,4 x 2,5 x 75 mm, manche à deux composants, antidérapant

3270125

<https://www.phoenixcontact.com/fr/produits/3270125>

Outil de déverrouillage

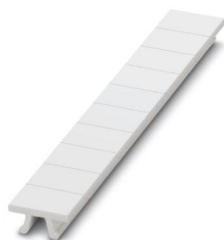
Outil de déverrouillage - ST-BW 0 - 1200135



Outil d'actionnement, pour tous les ressorts de traction de 1,5 mm² de PT 1,5/S et FT 1,5/S

Repérage ZB

Repérage ZB - ZB 8,3:UNBEDRUCKT - 0803444



Repérage ZB, Rubans, blanc, vierge, repérable avec : PLOTMARK, CMS-P1-PLOTTER, type de montage: encliquetage, pour bloc de jonction au pas de : 8,3 mm, surface utile: 10,5 x 8,3 mm

3270125

<https://www.phoenixcontact.com/fr/produits/3270125>

Repérage ZB

Repérage ZB - ZB 8,3,LGS:FORTL.ZAHLEN - 0803480



Repérage ZB, Rubans, blanc, repéré, repérable avec : CMS-P1-PLOTTER, type de montage: encliquetage dans la rainure de repérage élevée, pour bloc de jonction au pas de : 8,3 mm, surface utile: 10,5 x 8,3 mm

Repérage ZB

Repérage ZB - ZB 8,3,QR:FORTL.ZAHLEN - 0803479



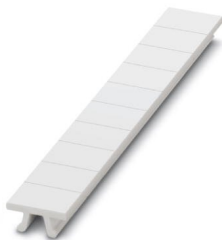
Repérage ZB, Rubans, blanc, repéré, repérable avec : CMS-P1-PLOTTER, type de montage: encliquetage dans la rainure de repérage élevée, pour bloc de jonction au pas de : 8,3 mm, surface utile: 10,5 x 8,3 mm

3270125

<https://www.phoenixcontact.com/fr/produits/3270125>

Repérage ZB

Repérage ZB - ZB 8,3 CUS - 8191573



Repérage ZB, Rubans, blanc, impression selon les indications du client, type de montage: encliquetage dans la rainure de repérage élevée, pour bloc de jonction au pas de : 8,3 mm, surface utile: 10,5 x 8,3 mm

Manchon isolant

Manchon isolant - MPS-IH WH - 0201663

Manchon isolant, coloris: blanc



3270125

<https://www.phoenixcontact.com/fr/produits/3270125>

Manchon isolant

Manchon isolant - MPS-IH RD - 0201676

Manchon isolant, coloris: rouge



Manchon isolant

Manchon isolant - MPS-IH BU - 0201689

Manchon isolant, coloris: bleu



3270125

<https://www.phoenixcontact.com/fr/produits/3270125>

Manchon isolant

Manchon isolant - MPS-IH YE - 0201692

Manchon isolant, coloris: jaune



Manchon isolant

Manchon isolant - MPS-IH GN - 0201702

Manchon isolant, coloris: vert



3270125

<https://www.phoenixcontact.com/fr/produits/3270125>

Manchon isolant

Manchon isolant - MPS-IH GY - 0201728

Manchon isolant, coloris: gris



Manchon isolant

Manchon isolant - MPS-IH BK - 0201731

Manchon isolant, coloris: noir



3270125

<https://www.phoenixcontact.com/fr/produits/3270125>

Bouchon d'extrémité

Bouchon d'extrémité - NS 35/ 7,5 CAP - 1206560

Pièce de fermeture pour profilés NS 35/7,5



Entretoise

Entretoise - DP-PTRV 4 - 3270163

Entretoise, longueur: 63,6 mm, largeur: 8,3 mm, hauteur: 54 mm, coloris: gris



Distributeurs de potentiel - PTRV 4-PV /BK

3270125

<https://www.phoenixcontact.com/fr/produits/3270125>

Étrier de fixation

Étrier de fixation - CDC-PTRV - 3270167



Étrier de fixation, Via quatre plaques séparées PTRV, pas: 8,3 mm, largeur: 35,6 mm, hauteur: 71,5 mm, coloris: gris

Profilé plein

Profilé plein - NS 35/ 7,5 UNPERF 2000MM - 0801681



Profilé plein, selon EN 60715, matériau: Acier, galvanisé, traité par passivation couche épaisse, Profil standard, coloris: argenté

3270125

<https://www.phoenixcontact.com/fr/produits/3270125>

Profilé plein

Profilé plein - NS 35/ 7,5 WH UNPERF 2000MM - 1204122



Profilé plein, selon EN 60715, matériau: Acier, galvanisé, passivation blanche, Profil standard, coloris: argenté

Profilé plein

Profilé plein - NS 35/ 7,5 AL UNPERF 2000MM - 0801704



Profilé plein, selon EN 60715, matériau: Aluminium, aucun revêtement, Profil standard, coloris: argenté

3270125

<https://www.phoenixcontact.com/fr/produits/3270125>

Profilé plein

Profilé plein - NS 35/ 7,5 ZN UNPERF 2000MM - 1206434



Profilé plein, selon EN 60715, matériau: Acier, galvanisé, Profil standard, coloris: argenté

Profilé plein

Profilé plein - NS 35/ 7,5 CU UNPERF 2000MM - 0801762



Profilé plein, selon EN 60715, matériau: Cuivre, aucun revêtement, Profil standard, coloris: cuivre

3270125

<https://www.phoenixcontact.com/fr/produits/3270125>

Flasque d'extrémité

Flasque d'extrémité - D-PTRV 4 WH - 3270151



Flasque d'extrémité, longueur: 63,6 mm, largeur: 3,8 mm, hauteur: 48,9 mm, coloris: blanc

Flasque d'extrémité

Flasque d'extrémité - D-PTRV 4 WH 1-4 - 3270152



Flasque d'extrémité, longueur: 63,6 mm, largeur: 2,2 mm, hauteur: 48,9 mm, coloris: blanc

3270125

<https://www.phoenixcontact.com/fr/produits/3270125>

Flasque d'extrémité

Flasque d'extrémité - D-PTRV 4 WH 1-4 LGS - 3270234



Flasque d'extrémité, longueur: 63,6 mm, largeur: 2,2 mm, hauteur: 48,9 mm,
coloris: blanc

Flasque d'extrémité

Flasque d'extrémité - D-PTRV 4 WH 4-1 - 3270236



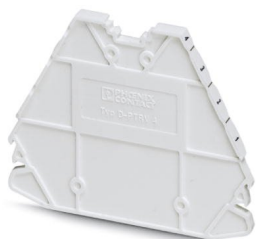
Flasque d'extrémité, longueur: 63,6 mm, largeur: 2,2 mm, hauteur: 48,9 mm,
coloris: blanc

3270125

<https://www.phoenixcontact.com/fr/produits/3270125>

Flasque d'extrémité

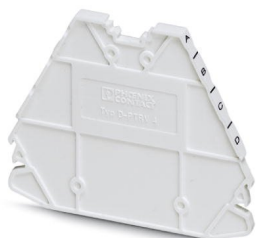
Flasque d'extrémité - D-PTRV 4 WH 4-1 LGS - 3270238



Flasque d'extrémité, longueur: 63,6 mm, largeur: 2,2 mm, hauteur: 48,9 mm,
coloris: blanc

Flasque d'extrémité

Flasque d'extrémité - D-PTRV 4 WH A-D - 3270153



Flasque d'extrémité, longueur: 63,6 mm, largeur: 2,2 mm, hauteur: 48,9 mm,
coloris: blanc

3270125

<https://www.phoenixcontact.com/fr/produits/3270125>

Flasque d'extrémité

Flasque d'extrémité - D-PTRV 4 WH A-D LGS - 3270235



Flasque d'extrémité, longueur: 63,6 mm, largeur: 2,2 mm, hauteur: 48,9 mm,
coloris: blanc

Flasque d'extrémité

Flasque d'extrémité - D-PTRV 4 WH D-A - 3270237



Flasque d'extrémité, longueur: 63,6 mm, largeur: 2,2 mm, hauteur: 48,9 mm,
coloris: blanc

3270125

<https://www.phoenixcontact.com/fr/produits/3270125>

Flasque d'extrémité

Flasque d'extrémité - D-PTRV 4 WH D-A LGS - 3270239



Flasque d'extrémité, longueur: 63,6 mm, largeur: 2,2 mm, hauteur: 48,9 mm, coloris: blanc

Profilé percé

Profilé percé - NS 35/ 7,5 PERF 2000MM - 0801733



Profilé percé, selon EN 60715, matériau: Acier, galvanisé, traité par passivation couche épaisse, Profil standard, coloris: argent

3270125

<https://www.phoenixcontact.com/fr/produits/3270125>

Profilé percé

Profilé percé - NS 35/ 7,5 WH PERF 2000MM - 1204119



Profilé percé, selon EN 60715, matériau: Acier, galvanisé, passivation blanche,
Profil standard, coloris: argenté

Profilé percé

Profilé percé - NS 35/ 7,5 ZN PERF 2000MM - 1206421



Profilé percé, selon EN 60715, matériau: Acier, galvanisé, Profil standard,
coloris: argenté

3270125

<https://www.phoenixcontact.com/fr/produits/3270125>

Fiche de contrôle

Fiche de contrôle - MPS-MT - 0201744



Fiche de contrôle, avec raccordement soudé, section de conducteur jusqu'à 1 mm², coloris: gris

Repères pour blocs de jonction

Repères pour blocs de jonction - TM-PTRV 4,QR:1-4 - 0803464



Repères pour blocs de jonction, blanc, repéré, type de montage: encliquetage, pour bloc de jonction au pas de : 4 mm, surface utile: 2,4 x 9,2 mm

3270125

<https://www.phoenixcontact.com/fr/produits/3270125>

Repères pour blocs de jonction

Repères pour blocs de jonction - TM-PTRV 4,QR:4-1 - 0803465



Repères pour blocs de jonction, blanc, repéré, type de montage: encliquetage, pour bloc de jonction au pas de : 4 mm, surface utile: 2,4 x 9,2 mm

Repères pour blocs de jonction

Repères pour blocs de jonction - TM-PTRV 4,QR:A-D - 0803466



Repères pour blocs de jonction, blanc, repéré, type de montage: encliquetage, pour bloc de jonction au pas de : 4 mm, surface utile: 2,4 x 9,2 mm

Distributeurs de potentiel - PTRV 4-PV /BK



3270125

<https://www.phoenixcontact.com/fr/produits/3270125>

Repères pour blocs de jonction

Repères pour blocs de jonction - TM-PTRV 4,QR:D-A - 0803467



Repères pour blocs de jonction, blanc, repéré, type de montage: encliquetage, pour bloc de jonction au pas de : 4 mm, surface utile: 2,4 x 9,2 mm

Phoenix Contact 2022 © - Tous droits réservés
<https://www.phoenixcontact.com>

PHOENIX CONTACT SAS
52 Boulevard de Beaubourg Emerainville
77436 Marne La Vallée Cedex 2 France
+33 (0) 1 60 17 98 98
documentation@phoenixcontact.fr